



## Scheda escursione



DATA

**25 settembre 2026**



LOCALITA' INIZIO ESCURSIONE

**Val Fondillo Segheria - AQ**



DISLIVELLO

**m 850+ / m 850-**



LUNGHEZZA

**km 5,0 (A) - km 5,0 (R)**



TEMPI DI PERCORRENZA

**h 5.30 (A-R soste escluse)**



DIFFICOLTA'

**E**



GO TO  
GOOGLE MAPS



SCAN ME!



## Monte Amaro di Opi m 1872

Escursione impegnativa nel cuore del Parco Nazionale d'Abruzzo, Lazio e Molise, con partenza dalla Val Fondillo e salita alla vetta del Monte Amaro di Opi.

Il percorso, nella parte iniziale e centrale abbastanza ripido attraversa estese faggete, radure d'alta quota e panoramiche dorsali montuose.

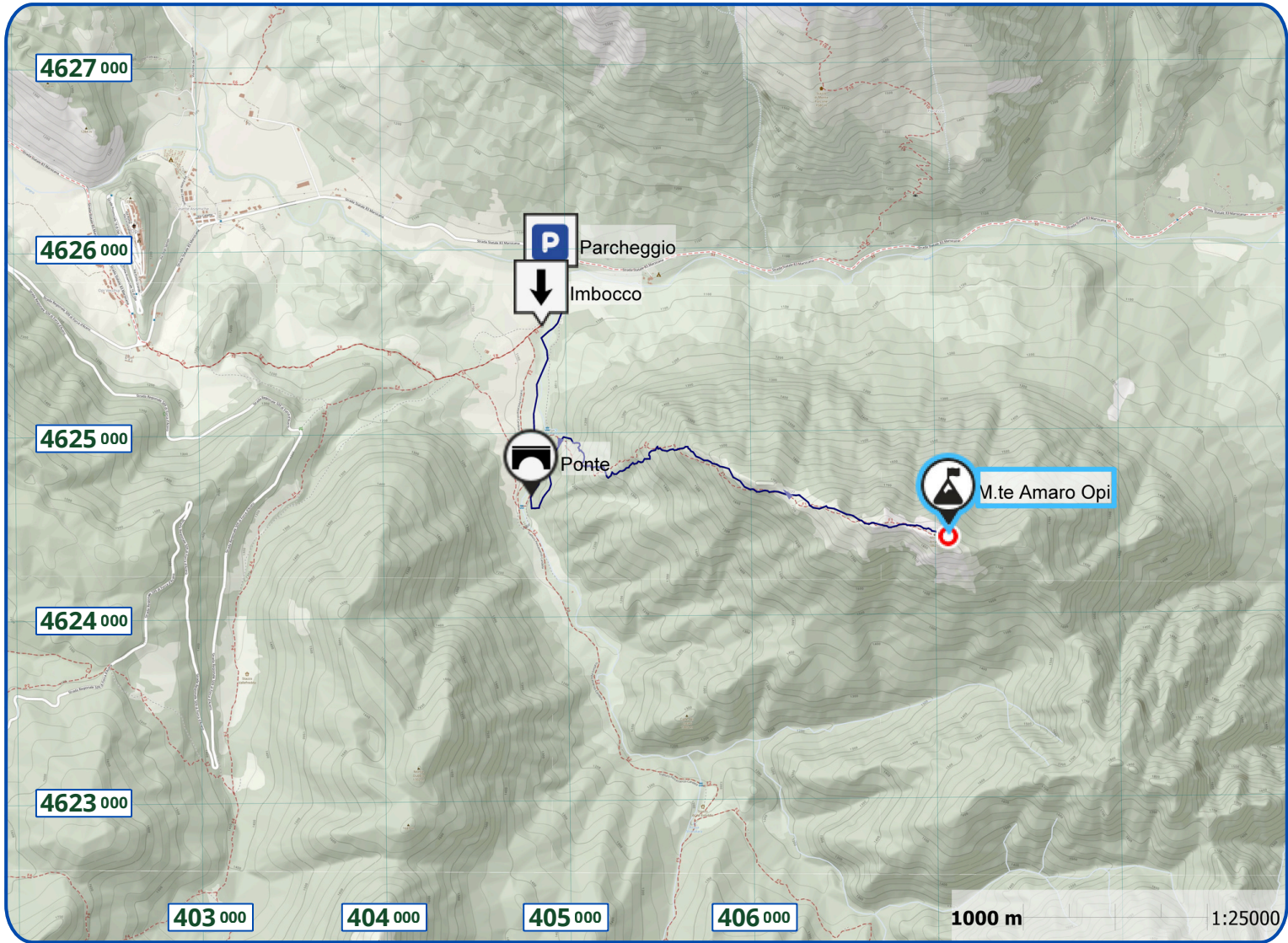
Tra i principali punti di interesse si segnalano la Val Fondillo, le sorgenti del torrente Fondillo e gli ampi belvedere sulla conca di Opi e sulla catena della Camosciara.

L'area è caratterizzata da elevata biodiversità e costituisce habitat di specie simbolo quali cervo, lupo appenninico e orso bruno marsicano.

Di notevole interesse naturalistico sono le faggete vetuste e la flora tipica degli ambienti montani appenninici. La vetta offre una vista a 360° sui principali rilievi del parco e sulle vallate circostanti. Dal punto di vista storico, questi territori erano utilizzati per la pastorizia transumante e per le attività silvo-pastorali tradizionali. Il sentiero segue antichi percorsi utilizzati dalle comunità locali per il collegamento tra pascoli e aree di fondovalle

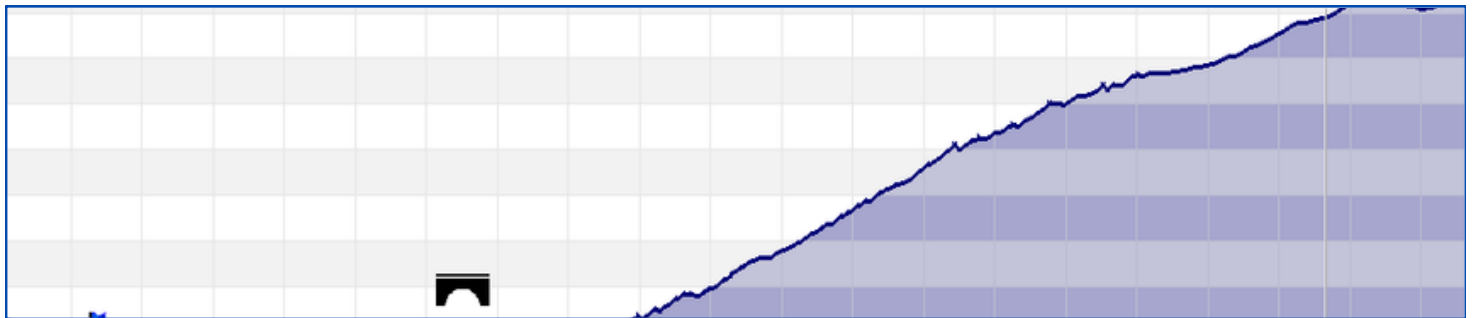


SETTIMANA NAZIONALE DELL'ESCURSIONISMO **2026**



## Monte Amaro di Opi

UTM-WGS84 1:25000



## Profilo altimetrico



SCAN ME!



**SETTIMANA NAZIONALE DELL'ESCURSIONISMO 2026**



- Inquadra il QR CODE per indicazioni sulla località di partenza
- Formato di stampa: A4 (verificare che il reticolato UTM corrisponda a 40x40 mm)